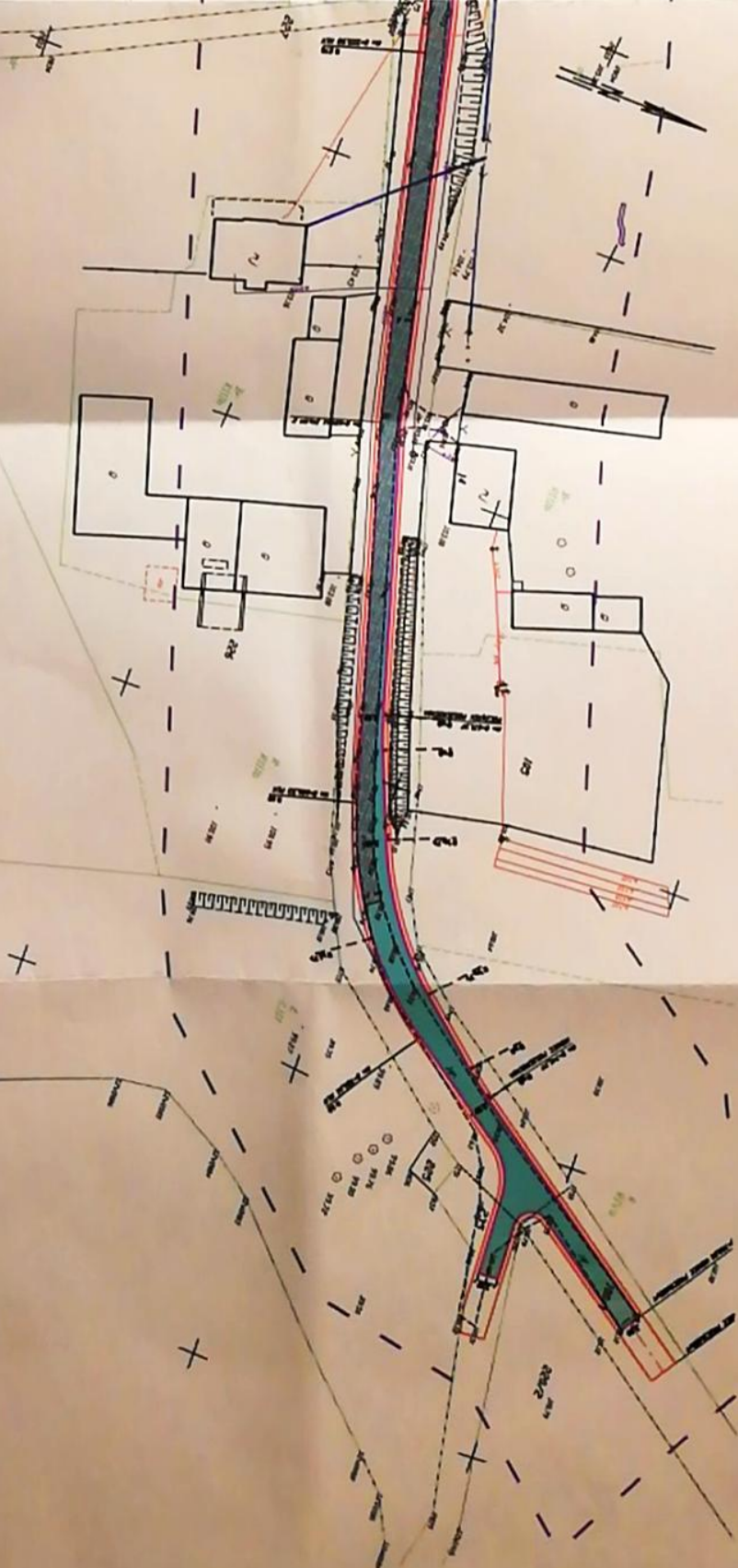


ENERGA-OPERATOR SA
 Oddział w Toruniu
 Region Dystryktacji w Grudziądzu
 Plan słonowi załącznik do uzgodnienia

Nr z dnia 20.06.15

Kartownik Drogu
 Dokumentacja projektowa
[Signature]
 Inżynier Szymonowski



- NAWIERZCHNIA BITUMIczNA - PEŁNA NOWA KONSTRUKCJA
- NAWIERZCHNIA BITUMIczNA - WZMOcNIENIE BRUKU
- NAWIETLA PROU. REKONTU
- KRAWIEŻ NAWIERZCHNI BITUMIczNEJ
- KRAWIEŻ POBOCZA Z KRUSZYWA ŁAWANEGO

PROJEKTANT PRACOWNIA PROJEKTOWA ul.		WYKONAWCA PRACOWNIA PROJEKTOWA ul.
Miejscowość: ... Data: ...		Pracownia Projektowa ul.
Temat: ...		
Opis:	Wzrost:	Waga:
Projektant: ...		
Wzrost:		Waga:
Opis:		Wzrost:
Wzrost:		Waga:
Opis:		Wzrost:
Wzrost:		Waga:
Opis:		Wzrost:
Wzrost:		Waga:
Opis:		Wzrost:
Wzrost:		Waga:
Opis:		Wzrost:
Wzrost:		Waga:
Opis:		Wzrost:
Wzrost:		Waga:
Opis:		Wzrost:
Wzrost:		Waga:
Opis:		Wzrost:
Wzrost:		Waga:
Opis:		Wzrost:
Wzrost:		Waga:
Opis:		Wzrost:
Wzrost:		Waga:
Opis:		Wzrost:
Wzrost:		Waga:
Opis:		Wzrost:
Wzrost:		Waga:
Opis:		Wzrost:
Wzrost:		Waga:
Opis:		Wzrost:
Wzrost:		Waga:
Opis:		Wzrost:
Wzrost:		Waga:
Opis:		Wzrost:
Wzrost:		Waga:
Opis:		Wzrost:
Wzrost:		Waga:
Opis:		Wzrost:
Wzrost:		Waga:
Opis:		Wzrost:
Wzrost:		Waga:
Opis:		Wzrost:
Wzrost:		Waga:
Opis:		Wzrost:
Wzrost:		Waga:
Opis:		Wzrost:
Wzrost:		Waga:
Opis:		Wzrost:
Wzrost:		Waga:
Opis:		Wzrost:
Wzrost:		Waga:
Opis:		Wzrost:
Wzrost:		Waga:
Opis:		Wzrost:
Wzrost:		Waga:
Opis:		Wzrost:
Wzrost:		Waga:
Opis:		Wzrost:
Wzrost:		Waga:
Opis:		Wzrost:
Wzrost:		Waga:
Opis:		Wzrost:
Wzrost:		Waga:
Opis:		Wzrost:
Wzrost:		Waga:
Opis:		Wzrost:
Wzrost:		Waga:
Opis:		Wzrost:
Wzrost:		Waga:
Opis:		Wzrost:
Wzrost:		Waga:
Opis:		Wzrost:
Wzrost:		Waga:
Opis:		Wzrost:
Wzrost:		Waga:
Opis:		Wzrost:
Wzrost:		Waga:
Opis:		Wzrost:
Wzrost:		Waga:
Opis:		Wzrost:
Wzrost:		Waga:
Opis:		Wzrost:
Wzrost:		Waga:
Opis:		Wzrost:
Wzrost:		Waga:
Opis:		Wzrost:
Wzrost:		Waga:
Opis:		Wzrost:
Wzrost:		Waga:
Opis:		Wzrost:
Wzrost:		Waga:
Opis:		Wzrost:
Wzrost:		Waga:
Opis:		Wzrost:
Wzrost:		Waga:
Opis:		Wzrost:
Wzrost:		Waga:
Opis:		Wzrost:
Wzrost:		Waga:
Opis:		Wzrost:
Wzrost:		Waga:
Opis:		Wzrost:
Wzrost:		Waga:
Opis:		Wzrost:
Wzrost:		Waga:
Opis:		Wzrost:
Wzrost:		Waga:
Opis:		Wzrost:
Wzrost:		Waga:
Opis:		Wzrost:
Wzrost:		Waga:
Opis:		Wzrost:
Wzrost:		Waga:
Opis:		Wzrost:
Wzrost:		Waga:
Opis:		Wzrost:
Wzrost:		Waga:
Opis:		Wzrost:
Wzrost:		Waga:
Opis:		Wzrost:
Wzrost:		Waga:

Znak: RG/2MMD/ZS/U/688
EOP-92MMD-000338-2019Dotyczy: przebudowy drogi powiatowej nr 1371C Szynwald – Stare Błonowo gm. Łasin zgodnie z załączonym planem.

W odpowiedzi do sprawy j. w. informujemy, że plan sytuacyjny terenu przedmiotowej inwestycji uzgodniono pod względem uzbrojenia elektroenergetycznego z uwagami jak niżej:

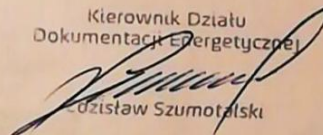
OZNACZENIA:

linia napowietrzna nN-0,4kV

1. Prowadzenie robót budowlanych w pobliżu czynnych napowietrznych linii elektroenergetycznych wykonywać zgodnie z Rozporządzeniem Ministra Infrastruktury z dnia 6 lutego 2003r. w sprawie bezpieczeństwa i higieny pracy podczas wykonywania robót budowlanych (Dz. U. nr 47 poz. 401 z dnia 19 marca 2003r.)
2. Pod elektroenergetycznymi liniami napowietrznymi nie wolno składować materiałów oraz prowadzić robót sprzętem mechanicznym
3. Wszystkie uszkodzenia istniejących kabli elektroenergetycznych z racji prowadzenia robót zostaną usunięte kosztem inwestora.
4. Wkreślone linie napowietrzne nN należy nanieść na wszystkie egzemplarze projektu.
5. Przed przystąpieniem do wykonawstwa należy uaktualnić powyższe uzgodnienie.
6. Uzgodnienie ważne do dnia 26.06.2021 roku.

UWAGA:

- Prace ziemne związane z przebudową drogi należy wykonać w sposób nie powodujący trudności w prawidłowej eksploatacji istniejących urządzeń elektroenergetycznych.
- Odległości pionowe nawierzchni drogi gminnej po jej przebudowie w miejscach skrzyżowań z istniejącymi elektroenergetycznymi liniami napowietrznymi nN winny spełniać wymogi przepisów określonych w normach PN-E-05100-1 oraz N SEP-E-003.

W zał. plan sytuacyjny
Sprawę prowadzi: Zdzisław Szumotański
tel. (056) 470 62 87Kierownik Działu
Dokumentacji Energetycznej
Zdzisław Szumotański